



Die Alternative zu Vinyl -
ohne Kompromisse

Creation evo

The alternative to vinyl LVT
without compromise

Gerflor[®]

Creation evo

Die Alternative zu Vinyl - ohne Kompromisse

The alternative to vinyl LVT without compromise

Creation Evo erfüllt bedingungslos alle Anforderungen an einen Vinylboden. Diese neue Generation von LVT Designbelägen wird mit einer exklusiven Komposition thermoplastischer Polymere hergestellt, enthält aber weder Chlor noch Weichmacher.

Creation Evo bietet robust und zuverlässig die hervorragenden technischen und optisch ansprechenden Eigenschaften wie alle Creation Designbodenbeläge, einschließlich allerhöchster Raumluftqualität und einer vollen Recyclingfähigkeit.

Creation Evo is made from an exclusive blend of resins. It has been designed for customers who are searching for an alternative to vinyl, for products which do not contain chlorine or plasticizers.

This new generation of LVT still provides the same superior technical and aesthetic performances as any Creation LVT, including robustness, reliability, recyclability and indoor air quality.



100 %
Recyclbar
Recyclable



Bis zu / Up To
35 %
Recyclinganteil
Recycled content

Entwickelt nach den Prinzipien

der Kreislaufwirtschaft

Developed on circular economy principles

Creation Evo ist Cradle to Cradle Certified® Silver*

Creation Evo is Cradle to Cradle Certified® Silver*

Material-Wiederverwendung

- Zu 100 % recycelbar
- Bis zu 35 % Recyclingmaterial bereits im Produkt
- Zu 100 % werden Produktionsabfälle recycelt

Material Reutilization

- 100% recyclable
- Up to 35% of recycled content
- 100% post manufacturing waste recycled

Material-Gesundheit

Die Produkte sind zu 100 % REACH-konform und werden ausschließlich mit unbedenklichen Rohstoffen hergestellt, zum Wohle von Mensch und Umwelt

Material Health

The products are manufactured using raw materials that are safe for humans and the environment, 100% REACH compliant

Soziale Verantwortung

Für Gerflor und sämtliche Lieferanten sind hohe Standards zur sozialen Verantwortung definiert

Social Fairness

High standards of social responsibility are defined at Gerflor and our suppliers

Erneuerbare Energien und CO₂-Management

Schritt für Schritt werden die Produktionsstätten auf grüne Energiequellen umgestellt

Renewable Energy & Carbon Management

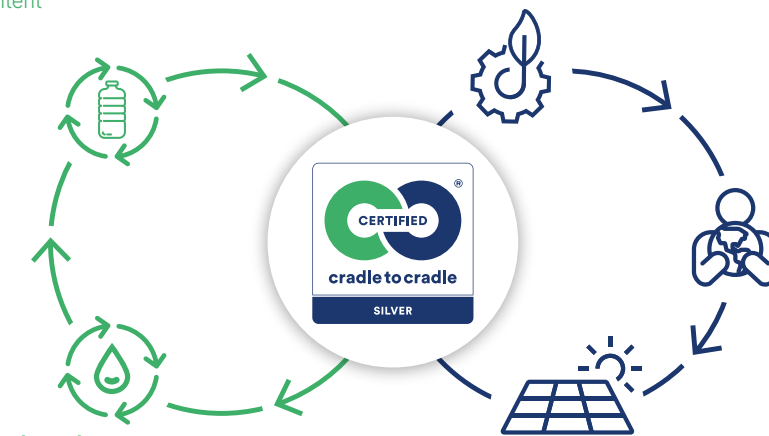
Our floor is produced with a steadily increasing share of renewable energies

Wasserverwaltung

Reduzierung des Wasserverbrauchs

Water Stewardship

Reduction of water use



Beste Raumluftqualität

Indoor air quality



Nahezu emissionsfrei:

TVOC <10 µg/m³ (nach 28 Tagen) gemäß ISO 16000-6

Very low VOC emissions TVOC <10 µg/m³ (after 28 days) according to ISO 16000-6



*Cradle to Cradle Certified® ist eine eingetragene Marke des Cradle to Cradle Products Innovation Institute.
*Cradle to Cradle Certified® is a registered trademark of the Cradle to Cradle Products Innovation Institute.



RHAPSODY HONEY 1226
NCS : 4020-Y20R / LRV : 29.8



RHAPSODY 1231
NCS : 5020-Y20R / LRV : 26.4



RHAPSODY BEIGE 1233
NCS : 4005-Y20R / LRV : 36.7



RHAPSODY GREY 1234
NCS : 6005-Y20R / LRV : 24.0



BRIGHT 1230
NCS : 3010-Y30R / LRV : 38.9



PODIUM 1225
NCS : 4040-Y20R / LRV : 28.4



ATELIER 1228
NCS : 5005-Y50R / LRV : 23.5



ROYAL 1229
NCS : 5020-Y20R / LRV : 19.4





SKYLINE 1232
NCS : 4005-Y20R / LRV : 36.0

184 X 1219



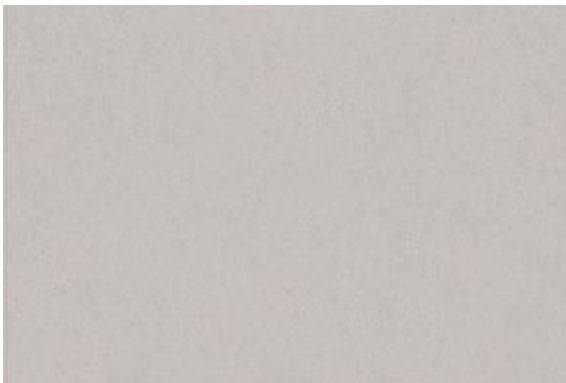
SHADE DARK 1238
NCS : 7500-N / LRV : 11.1

457 X 914



SHADE MEDIUM 1237
NCS : 4502-B / LRV : 28.4

457 X 914



SHADE LIGHT 1236
NCS : 3500-N / LRV : 39.1

457 X 914

Sockelleisten / Design Skirting

Color	Color Code	Oberflächenprägung Emboss	Sockelleiste Skirting	Übergangprofil Coverstrip
Shade Light	1236	Hammered	S094	S001 (Alu)
Shade Medium	1237	Hammered	S180	S001 (Alu)
Shade Dark	1238	Hammered	S001	S001 (Alu)
Podium	1225	Natural	S008	S008
Atelier	1228	Brushed	S053	S053
Royal	1229	Natural	S056	S056
Bright	1230	Natural	S039	S039
Skyline	1232	Saw Effect	S074	S074
Rhapsody Honey	1226	Natural	S019	S019
Rhapsody Beige	1233	Natural	S017	S017
Rhapsody Grey	1234	Natural	S018	S001
Rhapsody	1231	Natural	S016	S016

S001: white

Packaging

Format (mm)	m ² /box	m ² /pallet
184 x 1219	3.36	242.24
457 x 914	3.77	226.20

BDA BUND DEUTSCHER ARCHITEKTINNEN UND ARCHITEKTEN

Partner des BDA

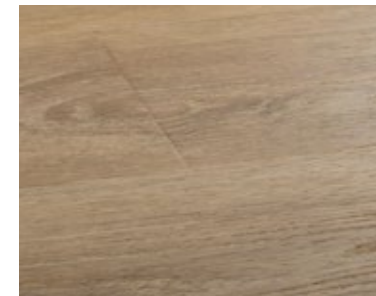
Kontraststärke des Designs / Design shade variation: Gering / Light Mittel / Medium

Creation evo

Eine Alternative zu Vinyl... in Creation Qualität

Alternative to Vinyl... Still a Creation

Realistisches Design / Ultra realistic Design



Authentisches Fliesen und Planken

Authentic tiles & planks



Gefaste Kanten
Bevelled Edges

MATT

Moderner Ultramatt-Effekt
Ultra Matt Surface



Fühlbare Struktur
Ultra realistic surface

Leichte Reinigung / Easy to maintain



Beste Beständigkeit gegen Schmutz und Mikroverkratzungen

Best in class durability
The ultimate shield for stain and micro scratches



Einfache Reinigung und Pflege
Easy maintenance



Höchste Fleckenbeständigkeit
Stain resistance



Chemikalienbeständigkeit
Chemical resistance

Einfache Verlegung / Easy to install



Gewohnt leichte Verlegeeigenschaften eines LVT Designbelags*

Standard LVT installation guidelines*



Leichte Verlegung
Easy to install

Sockelleisten und Profile / Design skirting & coverstrips



Komplettlösung - ohne Vinyl

A complete solution without vinyl - Design matching



MDF Skirting: 5947 + Color code

Weißer Sockelleiste - überstreichbar /
White Skirting - can be painted over

Code: 0647 + Color code
Aluminium code: 0647S001
Format: 45 mm x 0.9 m

*Bitte beachten Sie die aktuellen Anleitungen auf gerflor.de / * Please refer to the current instruction guidelines on gerflor.com

Creation Evo

Beschreibung / Description

Gesamtdicke / Total Thickness	EN ISO 24346	mm	2.00	
Flächengewicht / Weight	EN ISO 23997	g/m ²	3 480	
Format / Size	ISO 24342	mm	457 × 914	184 × 1219
Planken-/Fliesenanzahl pro Karton / m ² pro Karton Number of planks or tiles per box / Sqm per box	-		9 / 3.76 m ²	15 / 3.36 m ²

Klassifikation / Classification

Produktnorm / Product Specification	-	-	EN ISO 19322	
Europäische Klassifizierung / European Classification	EN ISO 10874	class	34-43	
Brandverhalten / Fire Rating	EN 13 501-1	class	Bfl-s1	
Begehaufladung / Static Electrical Propensity	EN 1815	kV	< 2	
Rutschhemmung / Slip Resistance Wet ⁽¹⁾	EN 16165 app. B (DIN 51130)	class	R10	

Technische Eigenschaften / Performances

Verschleißverhalten / Wear Resistance	EN 660.2	mm ³	< 2.0	
Raumschall / Room Impact	NF S 31074	dB	77	
Trittschallverbesserungsmaß / Impact sound insulation	EN ISO 717-2	dB	4	
Maßstabilität (Norm) / Dimensional stability (norm)	EN ISO 23999	%	≤ 0.25	
Maßstabilität (Durchschnittsmesswert) / Dimensional stability (average measured value)	-	%	≤ 0.10	
Resteindruck / Residual Indentation	EN ISO 24343-1	mm	≤ 0.10	
Stuhlleneignung, TYP W / Castor chair test	ISO 4918	-	OK	
Wärmeleitfähigkeit / Thermal Conductivity	EN ISO 10456	W/(m.K)	0.25	
Lichtechtheit / Colour Fastness	EN ISO 105 - B02	degree	≥ 6	
Oberflächenvergütung / Surface Treatment	-	-	ProtecShield™	
Verhalten gegenüber Chemikalien ⁽²⁾ / Chemical Products Resistance	EN ISO 26987	-	Excellent	

Umwelt/Raumluftqualität / Environment/Indoor Air Quality

TVOC (28 Tage) / TVOC after 28 days	ISO 16000-6	micrograms /m ³	< 10	
-------------------------------------	-------------	----------------------------	------	--

Nachhaltige Entwicklung / Sustainable Development

Zertifikat / Certification	Cradle to Cradle	Level	Silver	
----------------------------	------------------	-------	--------	--

CE-Kennzeichnung / CE Marking

	EN 14041	-				
--	----------	---	---	---	---	---

(1) Schiefe Ebene / Ramp test with oil
(2) Beständig gegenüber nicht färbenden alkoholhaltigen Handdesinfektionsmitteln, Haushaltschemikalien und verdünnten Säuren und Laugen bei kurzzeitiger Einwirkung.

IMPORTANT: The information contained in this document is valid from 01/05/2024 and is subject to change at any time without notice. In the context of constantly changing technology, our customers are responsible, prior to any use, for checking with us that this document is the version in force.

We care / we act Our Commitments for a Sustainable future

 CARBON FOOTPRINT* -20 % kg CO ₂ equivalent/m ² between 2020 and 2025	 BIOSOURCED CONTENT** 10 % by 2025	 RECYCLED CONTENT 30 % by 2025	 ADHESIVE FREE*** 35 % by 2025	 ANNUAL VOLUME RECYCLED 60 000 t by 2025
---	--	--	--	--

* Scopes 1 and 2 defined in the GHG protocol ** % of activity with biosourced materials *** % of activity - adhesive free solution